



TRAJECTOIRE RSE

NOTRE
TRAJECTOIRE

1

POURQUOI
VIVRE MIEUX ?

2

EN
ACTIONS

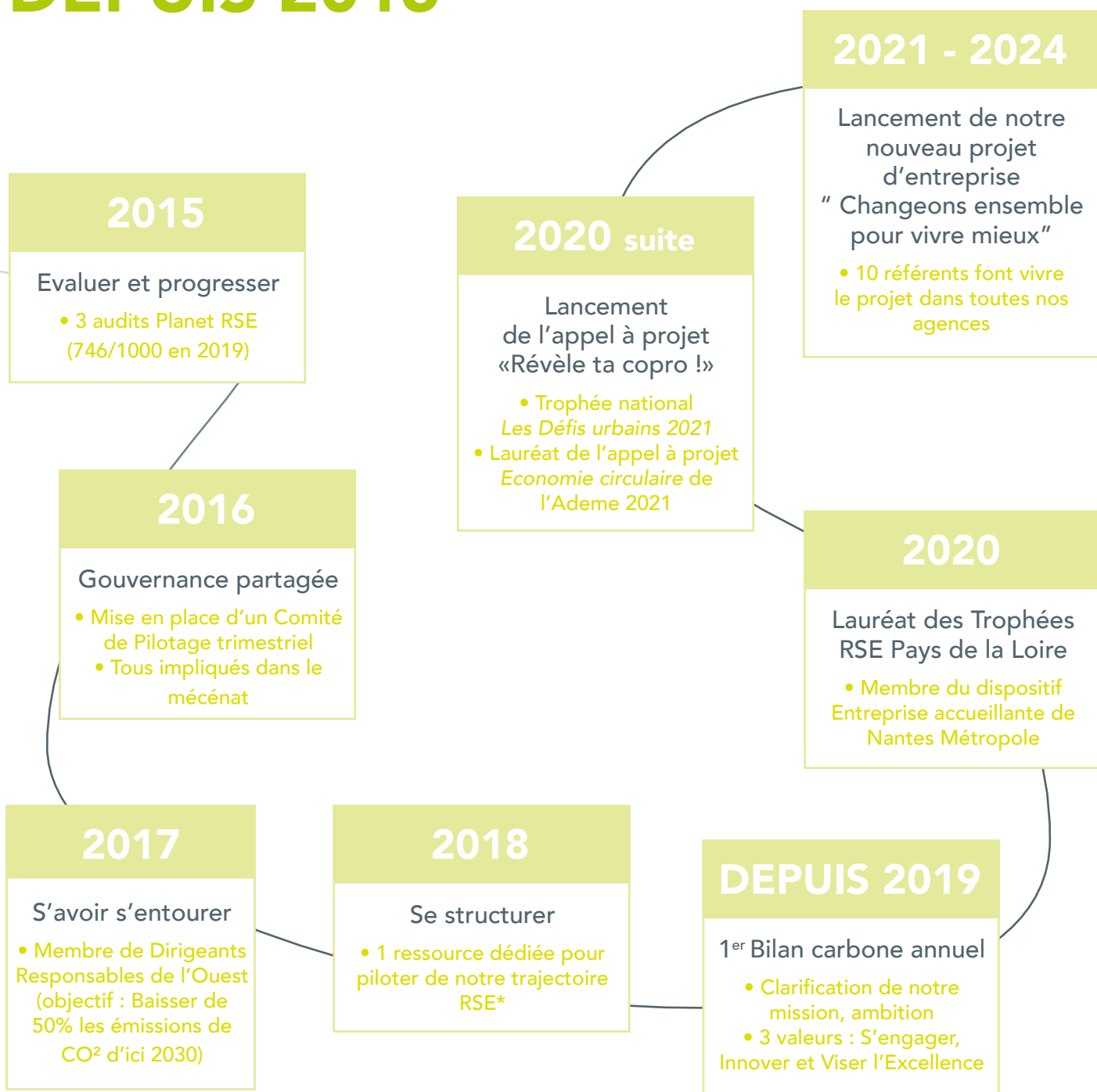
3

TOUS
IMPLIQUÉS

5



NOTRE TRAJECTOIRE DEPUIS 2015



2021

Approche EFC*

- Imaginer des services ayant un impact social et sur l'environnement



Parce qu'en tant que salarié, c'est important de se sentir épanoui au travail comme à la maison.

Parce qu'on a tous envie d'améliorer son confort dans son logement.

Parce que les conséquences climatiques nous concernent tous et demandent de modifier certains de nos comportements.

Parce que connaître ses voisins rend la vie plus agréable dans sa résidence.

Vivre mieux pour notre entreprise presque centenaire, c'est progresser de manière sensée. C'est agir pour l'intérêt général et les générations futures. Bref, c'est préparer l'avenir et être optimiste.

Chez Thierry Immobilier, on ne souhaite pas le faire seul. La sensibilisation et l'implication des équipes sont essentielles pour traiter des enjeux environnementaux et sociaux. Nous sommes à l'écoute de nos clients pour faire émerger de nouveaux services. Pour y arriver, nous devons aider nos fournisseurs et partenaires à changer avec nous.



Benoît Thierry,
Vincent Cavé
et Laurent Thierry,
Directeurs associés

NOTRE MANIFESTE : POURQUOI VIVRE MIEUX ?

EMPREINTE CARBONE, PAR QUOI COMMENCER ?

Le bilan carbone nous révèle l'impact de l'entreprise sur notre l'environnement, c'est-à-dire, la quantité des émissions de gaz à effet de serre (CO²). Nous souhaitons faire notre part d'efforts, pour les générations futures mais aussi pour innover et se remettre en question.

Un engagement de réduction de nos émissions de gaz à effet de serre n'est possible que si on sait par où commencer.

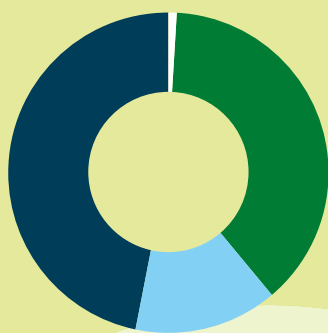
L'impact par salarié représente

3,2 tCO²e en 2021 VS 4,6 tCO²e /salarié en 2019

Avec des résultats en croissance, nous avons réussi à baisser de 15 % nos émissions de gaz à effet de serre par rapport à 2019

Moins 90t de CO² entre 2019 et 2021

Notre impact correspond à 514 tonnes de CO² en 2021. L'entreprise a su être plus efficace dans l'utilisation de ses ressources tout en augmentant son niveau d'activité.



Déplacements 48%

Achats 32%

Immobilisations 19%

Energie 1%

Déchets 0,1%



EN AC



Acheter responsable

- 64% de nos fournisseurs viennent du Grand-Ouest
- 75% de nos achats sont réalisés dans le Grand-Guest
- Syndic engagé : En 2021, un achat groupé en électricité verte à prix bloqué a été négocié pour nos clients en copropriété. Cela représente en moyenne 1000€/ an économisés par copropriété et 500t CO² évités chaque année.
- Cahier des éco-gestes pour sensibiliser nos clients et leurs enfants



Renouveler

- Un plan de stockage de carbone d'ici 2024 a démarré en 2020 avec Ecotree.
- Déjà 2400 arbres plantés en forêts françaises soit 56,8t CO² captées, ainsi que nos 4578 arbres plantés par Reforest'action depuis 2018

Se déplacer

- Objectif de neutralité carbone sur nos déplacements d'ici 2024.
- Mise en place généralisée du télétravail entre 1 et 2 jours par semaine (47 jour/salarié).
- 100% de la flotte voiture a été changée en hybride électrique soit 15 voitures.
- Démarrage de l'expérimentation travail rapproché avec Dirigeants Responsables de l'Ouest
- Campagnes de sensibilisation à l'utilisation du vélo.



Aider et Transmettre

- Accueil et formation de 11 alternants
- 600h de bénévolat auprès d'associations locales
- 52% des collaborateurs ont réalisé au moins une action solidaire.
- 205 heures d'engagement local auprès de lycéens, étudiants et réseaux par 21 salariés
- 43 kilos de vêtements collectés pour le dressing de La Cravate Solidaire
- 10 salariés ont donné leur sang



Evoluer chez Thierry Immobilier

- En moyenne, chaque salarié a passé 1 jour de formation cette année soit 179 jours
- Notre index Egalité H/F est de 83/100
- Prime de cooptation augmentée à 500€ brut
- 23% de nos salariés ont moins de 26 ans, + 55 ans, en cours d'insertion professionnelle ou porteurs de handicap
- Tous les salariés ont participé au lancement du projet 2024. Tous les trimestres, l'avancement est partagé par les managers.



Travailler chez Thierry Immobilier

- Energie : 100% de nos agences sont en contrat à électricité verte.
- Renaturation : Opération 1 plante dans chaque bureau à partir de boutures et de pots de seconde main. Enrichir la flore pour nos abeilles par une jachère fleurie de 30 m2
- Échanger et partager : 3 Learning cafés ont permis à 50 collaborateurs de partager leur avis sur des thèmes Numérique & transition écologique
- Encourager le sport et le vélo : Inauguration d'une salle de sport avec 2 machines, reprise du coaching sportif pour 13 collaborateurs et des douches à disposition



TOUS IMPLIQUÉS

LE MÉCÉNAT SOUS TOUTES SES FORMES

Parce que nous existons et nous nous développons depuis 1924, nous tenons à nous engager pour aider la société dans laquelle nos équipes et nos familles s'épanouissent.

46 projets soutenus depuis 2017
dans les Pays-de-la Loire et Bretagne
50 600 euros dédiés au mécénat en 2022

VIVRE SOUS UN TOIT



OUVRIR LES YEUX SUR LE HANDICAP



SOUTENIR LA CULTURE

LES ESCALES



TROUVER UN EMPLOI



Par notre secteur d'activité, nous sommes particulièrement sensibles à l'accès au logement et aux conditions de vie des personnes isolées.

Nous sommes mécènes depuis 2015 de l'association **Toit à Moi**. Nous contribuons financièrement pour permettre à l'association de Denis Castin d'acheter des appartements, de les restaurer. Elle peut ainsi loger des personnes sans-abri, les aider à construire leur projet de vie et tisser avec eux une nouvelle vie sociale.

Depuis 2021, nos équipes se mobilisent avec **Les Bureaux du Cœur** en accueillant pendant quelques mois une personne en grande précarité le soir et le week-end dans une salle de pause qui se transforme en chambre. On s'assure du confort de notre invité, discutons avec lui et lui proposons de participer à certains événements de l'entreprise s'il le souhaite.

Le Programme Tous en Cœur

Depuis 2021, chaque collaborateur est impliqué dans le programme de mécénat de l'entreprise. Cela fait partie d'une évolution du mode de gouvernance et d'une appropriation des enjeux du territoire par chaque membre de l'entreprise.



MÉCÉNAT FINANCIER PARTAGÉ

Chaque équipe dispose d'un budget annuel et choisissent collectivement les associations qui leur tiennent à cœur. En 2021, 15 000 euros ont été versés pour aider 10 projets associatifs locaux (minimum 1000 euros par projet) autour de la lutte contre la pauvreté, le sauvetage en mer, le handicap, l'éducation, les enfants malades.

J'ai pu présenter à mes collègues une association ligérienne qui me tient à cœur personnellement. Le projet d'aider les enfants malades au CHU de Nantes et leurs parents les ont touchés et unanimement, la somme de 1000 euros a été allouée à For Ever Fabien. Cela représente un soutien très important pour l'association.

- Témoignage de Pauline



MÉCÉNAT DE COMPÉTENCES

Thierry Immobilier encourage ses collaborateurs à aider des associations qui cherchent localement des compétences, des "petites mains" bénévoles, à distance ou non. Cela représente jusqu'à ½ journée sur le temps de travail, en toute autonomie, seul ou à plusieurs. La plateforme numérique Tous en cœur recense toutes les missions proposées par les associations elles-mêmes. Chaque collaborateur s'organise librement et quand il le souhaite.

En 2021, 52% des collaborateurs ont participé à au moins une action solidaire.

Cela représente 600h réalisées sur le terrain.

Objectif 2024 100% de participation

Le mécénat de compétences n'est pas une perte de temps, j'ai choisi la date selon ma disponibilité professionnelle. C'est toujours enrichissant de sortir du bureau et rencontrer d'autres personnes. C'est aussi gratifiant d'aider 4 personnes, leur apporter des codes de l'entreprise et surtout leur donner un peu plus confiance en eux.

- Témoignage d'Adélaïde bénévole à la Cravate Solidaire à Nantes



EN IMAGES...



1 plante dans
chaque bureau
à partir de
boutures
et de pots
de seconde
main



Plantation de la
forêt de Pierre à
Vallet avec Mini
Big Forest



43 kilos de
vêtements
collectés pour
la Cravate
Solidaire



Session de
sensibilisation à notre
impact environnemental
animée par nos
référénts internes

A la découverte
de nos 2 ruches
avec Marie
notre apicultrice
depuis 2017



Siège social Nantes

10 rue Sarrazin - CS31011

44010 NANTES Cedex 1

Tél : 02 40 47 78 51

communication@thierry-immobilier.fr



[thierry-immobilier.fr](https://www.thierry-immobilier.fr)

THIERRY IMMOBILIER, SAS au capital de 160 000 euros, dont le siège social est situé 10, rue Sarrazin 44 000 NANTES, RCS NANTES n° 309358349, titulaire de la carte professionnelle Transaction sur immeubles et fonds de commerce n°CPI44012016000009549 délivrée par CCI NANTES SAINT NAZAIRE. Adhérente de la caisse de Garantie GALIAN dont le siège est sis 89 rue de la boîte 75008 PARIS sous le n° 100492.

NANTES | REZÉ | SAINT-NAZAIRE | GUÉRANDE | RENNES | DINARD